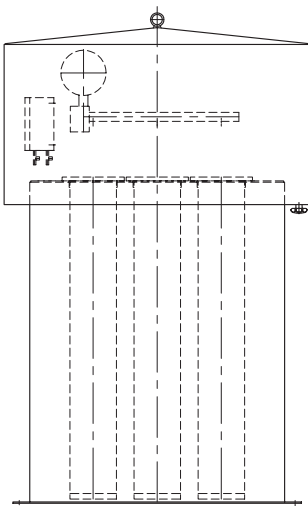


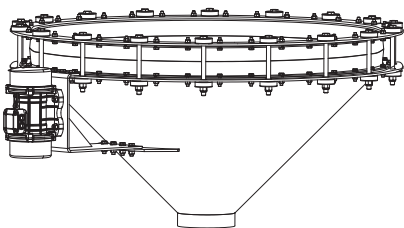
SILOZUBEHÖR
 FILTERTECHNIK
 AUSTRAGSTECHNIK

Werkstoff:	Bei Positionen ohne Werkstoffangaben sind alle Teile aus AlMg3, AlMgSi oder rostfreiem Stahl gefertigt.
Zubehör:	Zubehör versteht sich grundsätzlich inklusive Einbaukosten im Werk.

Ausführungsbeispiel



Ausführungsbeispiel



Beschreibung		Bezeichnung	Bezeichnung
Filtertechnik			
<p>Leistungsfähige Staubabscheider und Filter nach dem neuesten Stand der Technik stehen für jeden Bedarfsfall zur Verfügung. Die Serienfertigung der einzelnen Komponenten und die Modulbauweise unserer Zulieferer ermöglichen maßgeschneiderte Lösungen für die industrielle Entstaubung. Neben der Staubabscheidung werden auch Maßnahmen zur Verhinderung von Staubexplosionen getroffen.</p> <p>Die Filter werden je nach Einsatzfall als Patronen-, Taschen- oder Schlauchfilter als Siloaufsatzfilter oder Standfilter ausgeführt. Werksmäßig können die Filter in den Werkstoffen „AlMg“ oder „Edelstahl“ geliefert werden. Bitte Werkstoffausführung mitteilen!</p> <p>Zur Ansteuerung der Staubabscheider / Filter kommt die Filtersteuerung zum Einsatz, welche wahlweise als Taktsteuergerät oder Differenzdruckschalter lieferbar sind. Das Taktsteuergerät wird werksmäßig mit der Eingangsspannung 110/230V, 50Hz und der Magnetventilspannung 24V, DC sowie in der Schutzart IP66, Nema 4 ausgeführt.</p> <p>Die Filter und Staubabscheider sind auch für die ATEX-Zonen 20 /21 / 22 mit einer Druckstoßfestigkeit Pred = 1,0 bar (2,0 bar absolut) auf Anfrage lieferbar.</p>			
FIL 20	Filterfläche 20m ²	FIL 20AL	FIL 20CR
FIL 22	Filterfläche 22m ²	FIL 22AL	FIL 22CR
FIL 24	Filterfläche 24m ²	FIL 24AL	FIL 24CR
FIL 31	Filterfläche 31m ²	FIL 31AL	FIL 31CR
Vibrationsaustragsboden/Schwingtrichter			
<p>Die Vibrationsaustragsböden/Schwingtrichter werden zur Austragung von nicht freifließenden Schüttgütern für jeden Branchenbereich geliefert. Der Trichter bzw. Austragsboden wird im Siloauslaufbereich an mehreren Stellen aufgehängt und mittels einer Manschette staubdicht abgedichtet. Dabei ist zu beachten, dass der Austragsboden vom Silo entkoppelt ist. Der Vibrationsboden wird durch einen/mehreren Unwuchtmotoren in horizontale Schwingungen versetzt und diese Schwingungen werden auf die Produktsäule im Silokonus übertragen. Das somit aufgelockerte Material kann aus dem Silo ausgetragen werden.</p> <p>Werksmäßig wird der Vibrationsaustragsboden/Schwingtrichter in den Werkstoffen „Normalstahl mit Epoxydharzbeschichtung“ oder „Edelstahl“ sowie mit einer Dichtungsmanschette, Aufhängungen, Halteflansch und Unwuchtmotor geliefert. Bitte Werkstoffausführung mitteilen!</p> <p>Die Austragsböden sind auch für die ATEX-Zonen 20 /21 / 22 mit einer Druckstoßfestigkeit Pred = 1,0 bar (2,0 bar absolut) auf Anfrage lieferbar.</p>			
VIBRO. SCHWING.01	Anschlussgröße DN900	VIBRO. SCHWING.01	VIBRO. SCHWING.01CR
VIBRO. SCHWING.02	Anschlussgröße DN1200	VIBRO. SCHWING.02	VIBRO. SCHWING.02CR
VIBRO. SCHWING.03	Anschlussgröße DN1500	VIBRO. SCHWING.03	VIBRO. SCHWING.03CR
VIBRO. SCHWING.04	Anschlussgröße DN1800	VIBRO. SCHWING.04	VIBRO. SCHWING.04CR
VIBRO. SCHWING.05	Anschlussgröße DN2100	VIBRO. SCHWING.05	VIBRO. SCHWING.05CR
Alle Abmessungen in mm.			