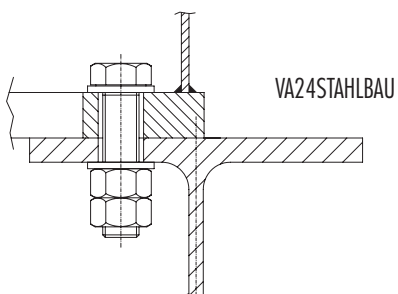
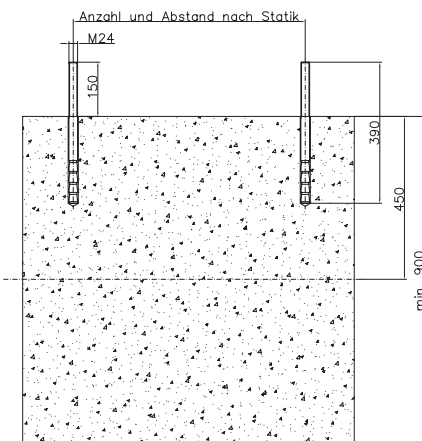
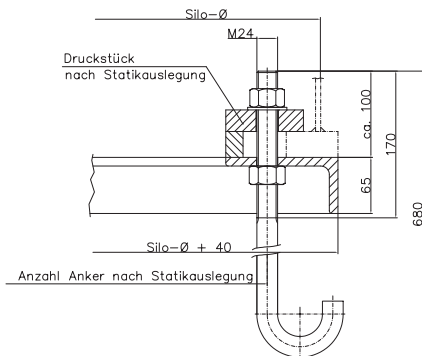


SILOZUBEHÖR VERANKERUNGEN

Werkstoff:	Bei Positionen ohne Werkstoffangaben sind alle Teile aus AlMg3, AlMgSi oder rostfreiem Stahl gefertigt.
Zubehör:	Zubehör versteht sich grundsätzlich inklusive Einbaukosten im Werk.

Ausführungsbeispiel



Beschreibung		Bezeichnung
SVB	Fundamentring aus Stahl St-37 mit Anker, Druckstücken, Muttern und Beilagscheiben. Ringe ohne Anstrich in einteiliger oder zweiteiliger Ausführung. Die sichtbaren Ringflächen sollten nach dem Einbetonieren gestrichen werden.	
Silodurchmesser d = 2400		
SVB 24.12	für Silogrößen bis 48 m ³	SVB 24.12
SVB 24.24	für Silogrößen von 58 m ³ bis 70 m ³	SVB 24.24
Silodurchmesser d = 3000		
SVB 30.12	für Silogrößen von 35 m ³ bis 75 m ³	SVB 30.12
SVB 30.24	für Silogrößen von 80 m ³ bis 105 m ³	SVB 30.24
SVB 30.32	für Silogrößen bis 125 m ³	SVB 30.32
SVB 30.48	für Silogrößen bis 150 m ³	SVB 30.48
Silodurchmesser d = 3500		
SVB 35.12	für Silogrößen von 45 m ³ bis 100 m ³	SVB 35.12
SVB 35.24	für Silogrößen von 118 m ³ bis 150 m ³	SVB 35.24
SVB 35.32	für Silogrößen von 154 m ³ bis 173 m ³	SVB 35.32
SVB 35.40	für Silogrößen von 190 m ³ bis 197 m ³	SVB 35.40
SVB 35.52	für Silogrößen von 214 m ³ bis 221 m ³	SVB 35.52
SVB 35.68	für Silogrößen von 238 m ³ bis 245 m ³	SVB 35.68
Silodurchmesser d = 4200		
SVB 42.12	für Silogrößen von 93 m ³ bis 140 m ³	SVB 42.12
SVB 42.24	für Silogrößen von 162 m ³ bis 208 m ³	SVB 42.24
SVB 42.32	für Silogrößen von 231 m ³ bis 243 m ³	SVB 42.32
SVB 42.48	für Silogrößen von 266 m ³ bis 312 m ³	SVB 42.48
SVBZ	Fundamentring wie "SVB", jedoch Ring und Druckstück feuerverzinkt	SVBZ
SVS	Schablone zum Abbohren des Silostandringes auf der Stahlunterkonstruktion, Ring zweiteilig geschraubt, aus Stahl St-37	
SVS 24	für Silodurchmesser d = 2400	SVS 24
SVS 30	für Silodurchmesser d = 3000	SVS 30
SVS 35	für Silodurchmesser d = 3500	SVS 35
SVS 42	für Silodurchmesser d = 4200	SVS 42
VA	Verbundanker bestehend aus Gewindeanker und Ankerpatrone mit Druckstücken, Muttern und Beilagscheiben. Zulässige Einzellast je Anker nach Ermittlung der Betongüte	
VA 16	Dübel M 16 für Innenaufstellung auf Betonboden	VA 16
VA 24	Dübel M 24 für Innenaufstellung auf Betonboden	VA 24
VA 20DUEBEL.001	1 Dübel M 20 für Befestigung in bestehendes Fundament	VA 20DUEBEL.001
VA 24Stahlbau	Verankerungsmaterial zur Befestigung der Silos in bauseitigem Stahlbau	VA 24STahlbau
Alle Abmessungen in mm.		